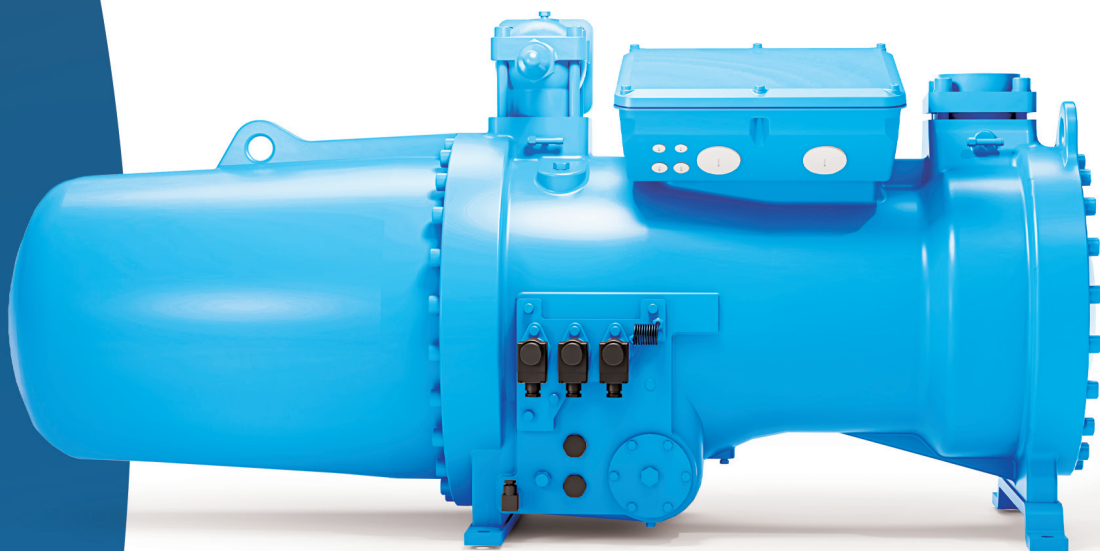


50 Hz & 60 Hz ●

CX 系列

半封闭紧凑型
螺杆压缩机



富士豪[®]
FRASCOLD SPA

CX 系列

半封闭紧凑型

螺杆压缩机



目录索引

产品信息

功能和优点

符合性声明

性能数据 - FSS3 软件

ATEX 认证

UL 认证

制冷量

产品范围

型号说明

铭牌信息

标配件和选配件

控制保护装置

能量调节

技术数据

运行极限

技术图纸和尺寸

联系方式和全球子公司



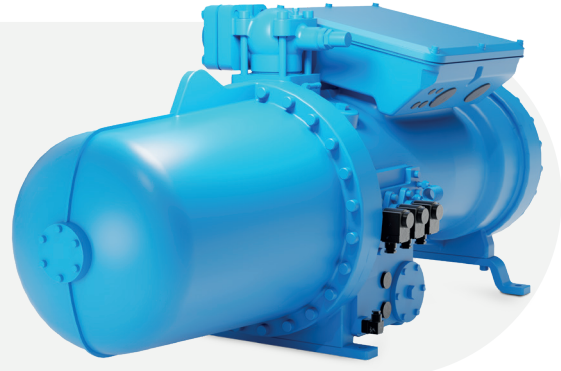
● 产品信息

半封闭紧凑型螺杆 压缩机

CX 系列的设计完全是为了提供最大的效率、可靠性和灵活性。根据您的需求，它们分为两种配置：**CX 水冷**和**CX 风冷**。

CX 水冷专为低压缩比应用而设计，有**3 种尺寸**和**29 种型号**。

CX 风冷是高压缩比（如风冷机组和热泵）的理想选择，有**3 种尺寸**和**31 种型号**。



● 产品信息

功能和优点



高效率 and 通用性



静音运行



持久可靠性



安全易操作

● 产品信息

符合性声明

富士豪螺杆式压缩机用于集成整套制冷系统。

整套系统设备或半成品设备都应符合安装地的安全法规和标准（在欧盟范围内，是依据欧盟指令 2006/42/EC 机械指令、2014/68/EU 压力设备、2006/95/EC 低压指令）。

只有按照安装手册中提供的装配说明进行安装后，压缩机才能被投入运行。

只有在集成的整个系统已按照法律法规要求被检查和审批后，才能被调试。

根据指令2006/42/EC，可在以下网址获得这些声明：www.frascold.it

● 产品信息

性能数据 - FSS3 软件

5

所有的富士豪压缩机性能数据请参阅于我们的 FSS3 富士豪选型软件。



运行极限



技术信息



制冷量



外形图



各种制冷剂的所有运行数据



应用手册



欧洲标准 EN12900@50Hz



样册和证书

ATEX 认证

我们的ATEX系列活塞式和螺杆式压缩机通过了3G类认证，其保护装置和系统在2区提供了高水平的保护：这是指可能存在爆炸性环境的区域，但仅在极少数情况下和短时间内。

CE  II 3G IIB T3 Gc -20°C < Ta < 60°C

II: 2区: 工业表面

3: 类别3 (2区)

G: 在爆炸性的环境中使用

IIB: 适用于 IIB 组气体

Ta: 环境温度范围

Gc: 设备防护等级

T3: T3 类别温度 (200°C)

UL 认证

富士豪活塞系列和螺杆系列压缩机都已获得美国 UL 认证和加拿大 CSA 认证。这些认证是根据安全标准 UL60335-2、UL60335-1、CAN/CSA-C22.2 和 UL684 进行的。

压缩机在具有 UL 认证资质的富士豪实验室内被委托进行测试后，测试报告会被转发给 UL 机构的专家。

UL 和 CSA 认证的目的是确保最高的安全等级，包括壳体的机械强度和安装人员的电气安全。UL 和 CSA 认证可以保证安装人员在极少数电气故障的情况下，避免因高温而产生电气危险或风险。

压缩机的壳体每年都会被进行复检，以确保已认证过的测试准确性及维护每年的质量等级。

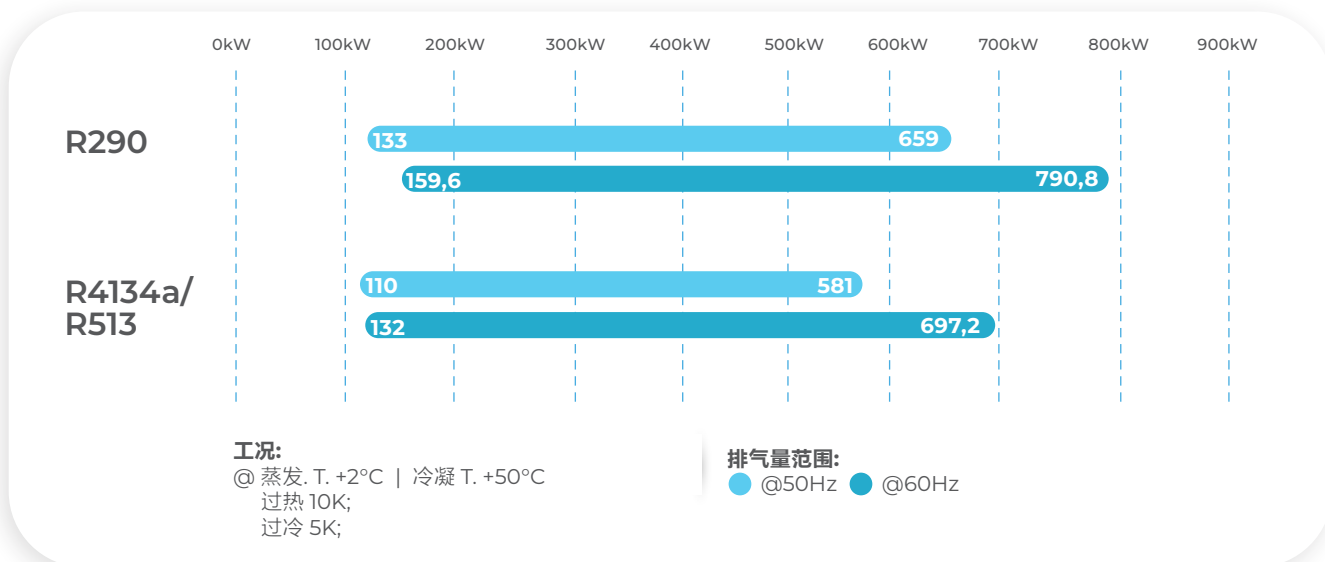


制冷量

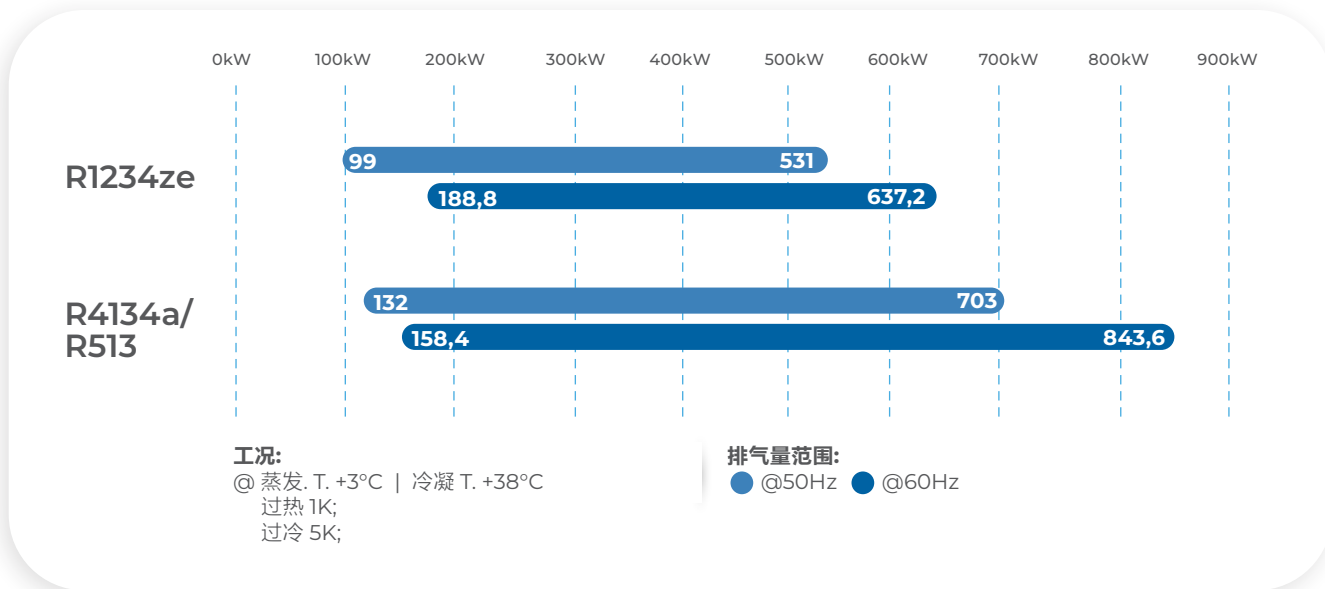


法律免责声明：虽然富士豪在发布时已尽一切努力确保所提供本文信息的准确性，但产品规格和性能可能会日益优化，恕不另行通知。您可以在我们的富士豪 FSS3 选型软件中找到最新信息，链接为：https://http://www.frascold.net/affiliate/software_index/id/178.html

CX 风冷



CX 水冷





CX 风冷

尺寸
0

尺寸 0: 11 个型号

50 - 120 HP
99 - 370 @50Hz
239 - 444 @60Hz

尺寸
5

尺寸 5: 8 个型号

110 - 160 HP
199 - 538 @50Hz
379 - 646 @60Hz

尺寸
9

尺寸 9: 12 个型号

160 - 310 HP
538 - 1085 @50Hz
646 - 1305 @60Hz



CX 水冷

尺寸
0

尺寸 0: 11 个型号

50 - 100 HP
199 - 370 @50Hz
239 - 444 @60Hz

尺寸
5

尺寸 5: 8 个型号

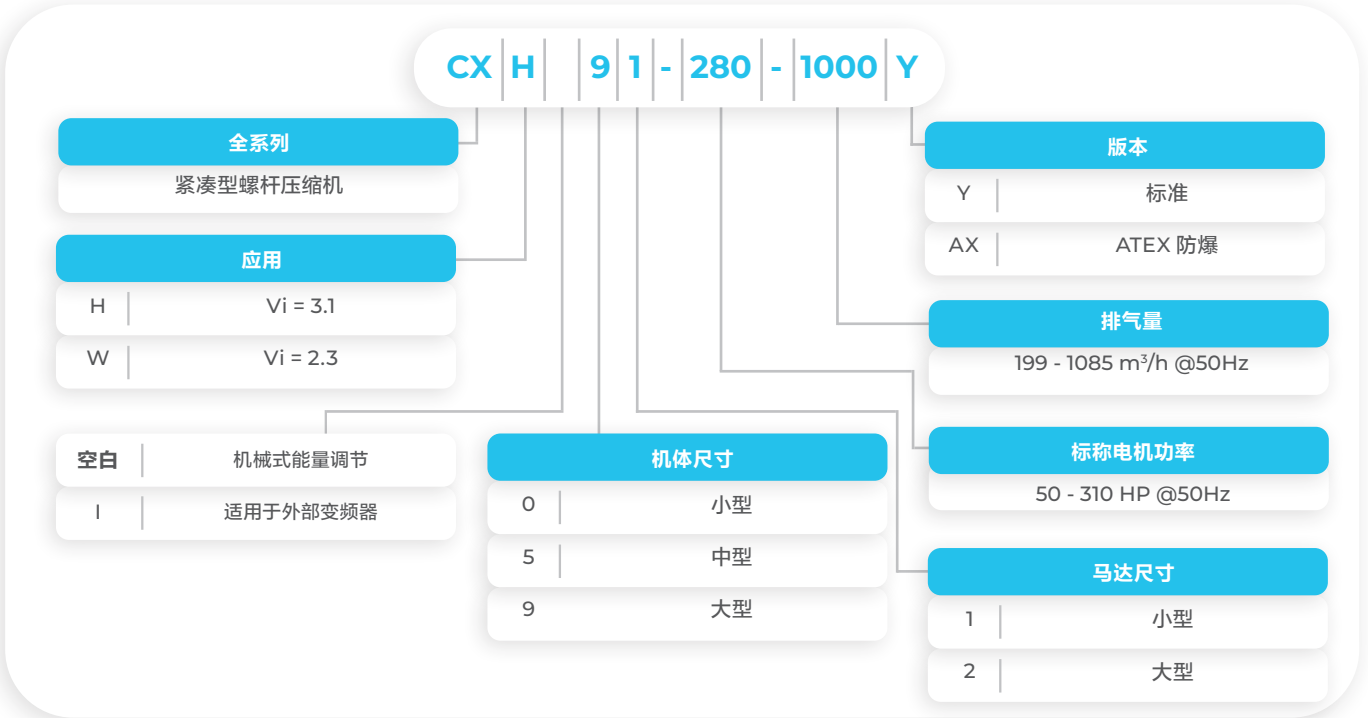
100 - 140 HP
199 - 538 @50Hz
514 - 646 @60Hz

尺寸
9

尺寸 9: 12 个型号

140 - 310 HP
620 - 1085 @50Hz
744 - 1032 @60Hz

型号说明



铭牌信息



用于识别压缩机的所有重要信息都显示在铭牌上。
生产日期可由序列号查询。
关于制冷剂的类型则由用户负责指定。

压缩机型号

FRASCOLD SPA Type **CXH91-280-1000Y**

Nr. **KP001002** 序列号

频率 / 排气量 / 转速	<table border="1" style="width: 100%; border-collapse: collapse;"> <tr> <th>Hz</th> <th>Displ. m³/h</th> <th>RPM</th> </tr> <tr> <td>50</td> <td>1000</td> <td>2900</td> </tr> <tr> <td>60</td> <td>1200</td> <td>3500</td> </tr> </table>	Hz	Displ. m ³ /h	RPM	50	1000	2900	60	1200	3500	<table border="1" style="width: 100%; border-collapse: collapse;"> <tr> <td>Max. Operating Disch. Pressure</td> <td>bar 30</td> <td>最大运行压力</td> </tr> <tr> <td>Max. Static Suct. Pressure</td> <td>bar 20,5</td> <td>最大静态承压压力</td> </tr> </table>	Max. Operating Disch. Pressure	bar 30	最大运行压力	Max. Static Suct. Pressure	bar 20,5	最大静态承压压力							
Hz	Displ. m ³ /h	RPM																						
50	1000	2900																						
60	1200	3500																						
Max. Operating Disch. Pressure	bar 30	最大运行压力																						
Max. Static Suct. Pressure	bar 20,5	最大静态承压压力																						
油类型	Oil type: POE170	3~																						
电压及频率	<table border="1" style="width: 100%; border-collapse: collapse;"> <tr> <th rowspan="2">Volt Y/Δ</th> <th rowspan="2">Hz</th> <th colspan="2">MRA</th> <th colspan="2">LRA</th> </tr> <tr> <th>Y/Δ</th> <th>Y</th> <th>Δ</th> <th>Δ</th> </tr> <tr> <td>380-420</td> <td>50</td> <td>474</td> <td>805</td> <td>2520</td> <td></td> </tr> <tr> <td>440-480</td> <td>60</td> <td>474</td> <td>805</td> <td>2520</td> <td></td> </tr> </table>	Volt Y/Δ	Hz	MRA		LRA		Y/Δ	Y	Δ	Δ	380-420	50	474	805	2520		440-480	60	474	805	2520		CE 堵转电流 最大允许工作电流
Volt Y/Δ	Hz			MRA		LRA																		
		Y/Δ	Y	Δ	Δ																			
380-420	50	474	805	2520																				
440-480	60	474	805	2520																				

Frascold S.p.A. **CX280000KLP001002** MADE IN ITALY

识别条形码
识别码
原产地

标配件 和选配件



描述	CX H	CX W
带手动复位的电子控制保护模块 INT69FRY, 标准供电电源: AC 50-60 Hz 110-230V ± 10% 3VA	■	■
INT69FRYL 诊断: AC 50-60 Hz 24-230V ± 10% 3 VA	■	■
集成式三级内部油分离器	■	■
油箱加热器	■	■
可更换型油过滤器	■	■
最低及最高两处油位视镜 (尺寸 5 和尺寸 9)	■	■
已充注 POE170 cSt 润滑油 (不含 CXH-W...AX 版本)	■	■
带焊接接头的排气阀	■	■
带焊接衬套的吸气法兰	■	■
CXH-W91/2..1000/1085Y 是轴向吸气结构	■	■
内置止逆阀和安全阀	■	■
有级能调控制+空载启动: 230V/1/50-60 线圈 (I 版除外)	■	■
无级能调控制	■	■
氮气充注保护	■	■
由 INT69FRY 控制的排气温度 PTC 传感器	■	■
足够保护的包装确保正常运输	■	■
IP65 接线盒 (IP66 对于 AX 版本)	■	■
放油阀	■	■
特殊电制的马达	■	■
带焊接接头的吸气阀	■	■
不同电压的电磁阀线圈	■	■
轴向吸气结构 (CXH-W91/2..1000/1085Y 除外)	■	■
电子式油位控制器	■	■
油流量开关 (标配适用于 AX 版本)	■	■
油滤用的油压差开关 (电子)	■	■
电子报警控制模块	■	■
经济器或喷液用的连接套件	■	■
外部油冷却器适配器套件	■	■
DOL 启动的搭片 (STD 用于 I 版本)	■	■
橡胶减震器 (4个)	■	■
特殊喷漆	■	■

■ 标配件
■ 选配件

控制保护装置

压缩机标配保护模块

在某些工况条件下，如高冷凝温度、低蒸发压力或极高压缩比，排气温度可能会达到损坏压缩机的值。所有型号均配备 **INT69 FRY** 电子保护模块，在排气温度超过设定的安全限值时停止压缩机。

压缩机选配保护模块

该模块是选配件，所有螺杆压缩机都可以选配这个全新的 **INT69 FRYL**® 诊断保护模块。该模块增加了数据记录、诊断分析和保护功能，可以提高系统运行的可靠性和压缩机的使用寿命。记录的数据可用于帮助系统优化、识别问题并在故障发生前预防故障。**INT69 FRYL**® 诊断保护装置有一个专用连接端口，用于以下压缩机保护装置：

- 电机热敏电阻 PTC (1, 2)
- 排气温度传感器 (3, 4)
- 油分油位监控 (5, 6)
- 检测油滤是否堵塞的压差传感器 (7, 8)
- 油流开关 (9, 10)



保护功能：

INT69 FRYL® 诊断保护模块内记录的数据可以通过 DP 端口-USB 或 Modbus 下载。技术人员可以使用这些数据来纠正系统运行问题或进行预防性维护。用于读取数据的 Kriwan 应用程序可以用手机直接从 Google Play 商店或安卓 App 商店免费下载。如果压缩机发生运行故障，该模块将提供以下功能和数据：

安全功能

- 监控相序
- 监控频繁启停次数
- 监控排气侧的油温
- 监控电机温度
- 监控油分内的油位
- 监控油滤是否堵塞
- 监控油流开关

数据统计

- 最近 20 个故障记录的详细列表
- 模块开 / 关循环次数
- 压缩机启停次数
- 压缩机及辅件的运行时间
- 过去 7 天内压缩机每天的启停次数
- 压缩机每小时内的最大启停次数

能量调节

富士豪螺杆压缩机的能量调节可通过以下方式实现：

1 能调控制 (CC)*

2 变频器驱动 (VFD)

1 能调控制 (CC)*

* 按要求

有级能调控制

CX 压缩机配备了有级能调控制的分级系统，或根据要求提供无级能调（见下文）。该系统允许 4 个步骤的容量减少，对应于 25%（仅用于启动）、50%、75%、100%或目标制冷负荷。能调控制是通过三个电磁阀的组合来实现的。

无级能调控制

CX 压缩机可以实现无级能调控制（50-100%）。只需使用一个特定的套件，包括一个板和一个垫片（代码 T00WK1603 用于尺寸 0 号压缩机，T00WK1602 用于 5 号和 9 号压缩机）。

通过使用三个电磁阀（V1、V2 和 V3）进行无级能调控制。

有级能调控制

	V3	V2	V1
25%	○	○	○
50%	○	●	●
75%	●	○	●
100%	○	○	●

无级能调控制

	V3	V2	V1
启动 / 停止	●	○	○
加载到 50%	○	●	●
加载 (>50% -->100%)	○	○	⊙
恒定	○	○	○
加载 (<100% -->50%)	○	⊙	○
停机前减载	●	○	○

- 电磁阀得电
- 电磁阀断电
- ⊙ 电磁阀间歇性*
- ⊕ 电磁阀脉冲**

*时间应设置为大约 5 秒开启 / 5 秒关闭。
** 脉冲时间约为 1 - 2 秒

但是，正确的计时取决于系统运行条件，建议使用可调式时间继电器。

2 变频器驱动 (VFD)

所有的压缩机都设计成兼容变频器运行，可在频率范围（30~70 Hz）内运行。

压缩机运行频率受限于系统运行工况，特别是最大运行频率受限于压缩机最大允许工作电流（MRA）。各种频率下的压缩机性能参数和各种工况条件下的运行极限，请参阅富士豪选型软件。

计算最大运行频率

在每个压缩机和指定制冷剂的运行范围内，运行工况点都有一个不允许被超过的最大频率，可使用以下公式进行计算：

$$f(\text{Max}) = \frac{\text{MRA} \times 50 \text{ Hz}}{I_e}$$

f(Max) = 可运行的最高频率 [Hz]
MRA = 最大允许运行电流 [A]
I_e = 50 Hz 时的工况点运行电流 [A]

计算相应的制冷量

计算制冷量与频率的函数，使用以下公式：

$$Q_0(f) = \frac{f_a \times Q_0 50 \text{ Hz}}{50 \text{ Hz}}$$

Q₀(f) = 该工作频率下的制冷量 [W]
f_a = 压缩机运行中的实际频率 [Hz]
Q₀ 50 Hz = 50 Hz 时的制冷量 [W]

CXH 风冷

电机电源供电 400V / 3 / 50Hz | 460V / 3 / 60Hz | PWS 连接

型号	电机版本	排气量		标称功率 50Hz	能调等级	适用于 VFD 变频规范		MRA 最大允许 运行电流	LRA 堵转 电流 PWS	LRA 堵转 电流 DOL
		50Hz	60Hz			最小频率	最大频率			
		[m³/h]	[HP]			[%]	[Hz]			
CXH01-50-199Y	1	199	238.8	50	75% - 50% - 25%	30	70	80	203	330
CXH01-60-230Y	1	230	276	60	75% - 50% - 25%	30	70	98	262	425
CXH01-70-264Y	1	264	316.8	70	75% - 50% - 25%	30	70	125	298	518
CXH01-80-298Y	1	298	357.6	80	75% - 50% - 25%	30	70	145	373	600
CXH01-90-340Y	1	340	408	90	75% - 50% - 25%	30	70	152	405	649
CXH01-100-370Y	1	370	444	100	75% - 50% - 25%	30	70	169	488	767
CXH51-110-398Y	1	398	477.6	110	75% - 50% - 25%	30	70	180	434	720
CXH51-125-468Y	1	468	561.6	125	75% - 50% - 25%	30	70	198	530	838
CXH51-140-538Y	1	538	645.6	140	75% - 50% - 25%	30	70	221	587	921
CXH91-160-620Y	1	620	744	160	75% - 50% - 25%	30	70	283	436	1364
CXH91-180-702Y	1	702	842.4	180	75% - 50% - 25%	30	70	315	465	1442
CXH91-210-810Y	1	810	972	210	75% - 50% - 25%	30	70	356	586	1853
CXH91-240-912Y	1	912	1094.4	240	75% - 50% - 25%	30	60	427	650	2029
CXH91-280-1000Y	1	1000	1200	280	75% - 50% - 25%	30	60	474	805	2520
CXH91-310-1085Y	1	1085	1302	310	75% - 50% - 25%	30	60	490	805	2520
CXH02-70-199Y	2	199	238.8	70	75% - 50% - 25%	30	70	128	298	518
CXH02-80-230Y	2	230	276	80	75% - 50% - 25%	30	70	145	373	600
CXH02-90-264Y	2	264	316.8	90	75% - 50% - 25%	30	70	160	405	649
CXH02-100-298Y	2	298	357.6	100	75% - 50% - 25%	30	70	175	488	767
CXH02-120-340Y	2	340	408	120	75% - 50% - 25%	30	70	195	505	793
CXH52-110-316Y	2	316	379.2	110	75% - 50% - 25%	30	70	184	434	720
CXH52-125-372Y	2	372	446.4	125	75% - 50% - 25%	30	70	218	530	838
CXH52-140-428Y	2	428	513.6	140	75% - 50% - 25%	30	70	245	587	921
CXH52-160-468Y	2	468	561.6	160	75% - 50% - 25%	30	70	282	729	1114
CXH52-180-538Y	2	538	645.6	180	75% - 50% - 25%	30	70	304	786	1209
CXH92-180-545Y	2	545	654	180	75% - 50% - 25%	30	70	332	465	1442
CXH92-210-620Y	2	620	744	210	75% - 50% - 25%	30	70	375	586	1853
CXH92-240-702Y	2	702	842.4	240	75% - 50% - 25%	30	70	427	650	2029
CXH92-280-810Y	2	810	972	280	75% - 50% - 25%	30	60	455	805	2520
CXH92-300-912Y	2	912	1094.4	300	75% - 50% - 25%	30	60	474	805	2520
CXH92-310-1000Y	2	1000	1200	310	75% - 50% - 25%	30	60	474	805	2520

数据参考适用于 CXH 和 CXHI 版本中的同一型号。

法律免责声明:

虽然富士豪在发布时已尽一切努力确保所提供本文信息的准确性, 但产品规格和性能可能会日益优化, 恕不另行通知。
您可以在我们的富士豪 FSS3 选型软件中找到最新信息, 链接为: https://http://www.frascold.net/affiliate/software_index/id/178.html

CXH 风冷 电机电源供电 400V / 3 / 50Hz | 460V / 3 / 60Hz | PWS 连接

型号	防护等级	最大静态承压压力	最大运行压力	吸气阀	吸气阀	排气阀	排气阀	吸气管	吸气管	净重
				(SV)		(DV)		(SL)		
	[IP]	[bar]	[mm]	[inch]	[mm]	[inch]	[mm]	[inch]	[kg]	
CXH01-50-199Y	IP56	20,5	30	80	3 1/8"	54	2 1/8"	80	3 1/8"	532
CXH01-60-230Y	IP56	20,5	30	80	3 1/8"	54	2 1/8"	80	3 1/8"	540
CXH01-70-264Y	IP56	20,5	30	80	3 1/8"	54	2 1/8"	80	3 1/8"	547
CXH01-80-298Y	IP56	20,5	30	80	3 1/8"	54	2 1/8"	80	3 1/8"	549
CXH01-90-340Y	IP56	20,5	30	80	3 1/8"	54	2 1/8"	80	3 1/8"	551
CXH01-100-370Y	IP56	20,5	30	80	3 1/8"	54	2 1/8"	80	3 1/8"	553
CXH51-110-398Y	IP56	20,5	30	105	4 1/8"	80	DN80	105	4 1/8"	781
CXH51-125-468Y	IP56	20,5	30	105	4 1/8"	80	DN80	105	4 1/8"	803
CXH51-140-538Y	IP56	20,5	30	105	4 1/8"	80	DN80	105	4 1/8"	802
CXH91-160-620Y	IP56	20,5	30	105	4 1/8"	80	DN80	105	4 1/8"	1348
CXH91-180-702Y	IP56	20,5	30	105	4 1/8"	80	DN80	105	4 1/8"	1355
CXH91-210-810Y	IP56	20,5	30	125	DN125	105	4 1/8"	DN125	DN125	1405
CXH91-240-912Y	IP56	20,5	30	125	DN125	105	4 1/8"	DN125	DN125	1410
CXH91-280-1000Y	IP56	20,5	30	125	DN125	105	4 1/8"	DN125	DN125	1470
CXH91-310-1085Y	IP56	20,5	30	125	DN125	105	4 1/8"	DN125	DN125	1490
CXH02-70-199Y	IP56	20,5	30	80	3 1/8"	54	2 1/8"	80	3 1/8"	545
CXH02-80-230Y	IP56	20,5	30	80	3 1/8"	54	2 1/8"	80	3 1/8"	550
CXH02-90-264Y	IP56	20,5	30	80	3 1/8"	54	2 1/8"	80	3 1/8"	552
CXH02-100-298Y	IP56	20,5	30	80	3 1/8"	54	2 1/8"	80	3 1/8"	560
CXH02-120-340Y	IP56	20,5	30	80	3 1/8"	54	2 1/8"	105	3 1/8"	563
CXH52-110-316Y	IP56	20,5	30	105	4 1/8"	80	DN80	80	4 1/8"	798
CXH52-125-372Y	IP56	20,5	30	105	4 1/8"	80	DN80	105	4 1/8"	800
CXH52-140-428Y	IP56	20,5	30	105	4 1/8"	80	DN80	105	4 1/8"	803
CXH52-160-468Y	IP56	20,5	30	105	4 1/8"	80	DN80	105	4 1/8"	805
CXH52-180-538Y	IP56	20,5	30	105	4 1/8"	80	DN80	105	4 1/8"	807
CXH92-180-545Y	IP56	20,5	30	105	4 1/8"	80	DN80	105	4 1/8"	1380
CXH92-210-620Y	IP56	20,5	30	105	4 1/8"	80	DN80	105	4 1/8"	1392
CXH92-240-702Y	IP56	20,5	30	105	4 1/8"	80	DN80	105	4 1/8"	1385
CXH92-280-810Y	IP56	20,5	30	125	DN125	105	4 1/8"	DN125	DN125	1410
CXH92-300-912Y	IP56	20,5	30	125	DN125	105	4 1/8"	DN125	DN125	1415
CXH92-310-1000Y	IP56	20,5	30	125	DN125	105	4 1/8"	DN125	DN125	1480

最新信息和其他电源电压可在富士豪 FSS3 选型软件中查询，
链接为：https://http://www.frascold.net/affiliate/software_index/id/178.html

CXW 水冷

电机电源供电 400V / 3 / 50Hz | 460V / 3 / 60Hz | PWS 连接

型号	电机版本	排气量		标称功率 50Hz	能调等级	适用于 VFD 变频规范		MRA 最大允许 运行电流	LRA 堵转电流 PWS	LRA 堵转电流 DOL
		50Hz	60Hz			最小频率	最大频率			
		[m ³ /h]	[HP]			[%]	[Hz]			
CXW01-50-230Y	1	230	276	50	75% - 50% - 25%	30	70	80	203	330
CXW01-60-264Y	1	264	316,8	60	75% - 50% - 25%	30	70	98	262	425
CXW01-70-298Y	1	298	357,6	70	75% - 50% - 25%	30	70	125	298	518
CXW01-80-340Y	1	340	408	80	75% - 50% - 25%	30	70	134	373	600
CXW01-90-370Y	1	370	444	90	75% - 50% - 25%	30	70	160	405	649
CXW51-100-428Y	1	428	513,6	100	75% - 50% - 25%	30	70	180	434	720
CXW51-110-468Y	1	468	561,6	110	75% - 50% - 25%	30	70	187	434	720
CXW51-125-538Y	1	538	645,6	125	75% - 50% - 25%	30	70	198	530	838
CXW91-140-620Y	1	620	744	140	75% - 50% - 25%	30	70	255	436	1364
CXW91-160-702Y	1	702	842,4	160	75% - 50% - 25%	30	70	283	436	1364
CXW91-180-810Y	1	810	972	180	75% - 50% - 25%	30	70	315	465	1442
CXW91-210-912Y	1	912	1094,4	210	75% - 50% - 25%	30	60	356	586	1853
CXW91-240-1000Y	1	1000	1200	240	75% - 50% - 25%	30	60	427	650	2029
CXW91-280-1085Y	1	1085	1302	280	75% - 50% - 25%	30	60	455	805	2520
CXW02-50-199Y	2	199	238,8	50	75% - 50% - 25%	30	70	85	203	330
CXW02-60-230Y	2	230	276	60	75% - 50% - 25%	30	70	101	262	425
CXW02-70-264Y	2	264	316,8	70	75% - 50% - 25%	30	70	125	298	518
CXW02-80-298Y	2	298	357,6	80	75% - 50% - 25%	30	70	145	373	600
CXW02-90-340Y	2	340	408	90	75% - 50% - 25%	30	70	160	405	649
CXW02-100-370Y	2	370	444	100	75% - 50% - 25%	30	70	175	488	767
CXW52-110-428Y	2	428	513,6	110	75% - 50% - 25%	30	70	184	434	720
CXW52-125-468Y	2	468	516,6	125	75% - 50% - 25%	30	70	219	530	838
CXW52-140-538Y	2	538	645,6	140	75% - 50% - 25%	30	70	235	587	921
CXW92-160-620Y	2	620	744	160	75% - 50% - 25%	30	70	283	436	1364
CXW92-180-702Y	2	702	824,4	180	75% - 50% - 25%	30	70	315	465	1442
CXW92-210-810Y	2	810	972	210	75% - 50% - 25%	30	70	356	586	1853
CXW92-240-912Y	2	912	1094,4	240	75% - 50% - 25%	30	60	427	650	2029
CXW92-280-1000Y	2	1000	1200	280	75% - 50% - 25%	30	60	455	805	2520
CXW92-310-1085Y	2	1085	1302	310	75% - 50% - 25%	30	60	490	805	2520

法律免责声明:

虽然富士豪在发布时已尽一切努力确保所提供本文信息的准确性, 但产品规格和性能可能会日益优化, 恕不另行通知。
您可以在我们的富士豪 FSS3 选型软件中找到最新信息, 链接为: https://http://www.frascold.net/affiliate/software_index/id/178.html

CXW 水冷

电机电源供电 400V / 3 / 50Hz | 460V / 3 / 60Hz | PWS 连接

型号	防护等级	最大静态承压压力	最大运行压力	吸气阀	吸气阀	排气阀	排气阀	吸气管	吸气管	净重
				(SV)		(DV)		(SL)		
	[IP]	[bar]	[mm]	[inch]	[mm]	[inch]	[mm]	[inch]	[kg]	
CXW01-50-230Y	IP56	20,5	30	80	3 1/8"	54	2 1/8"	80	3 1/8"	490
CXW01-60-264Y	IP56	20,5	30	80	3 1/8"	54	2 1/8"	80	3 1/8"	500
CXW01-70-298Y	IP56	20,5	30	80	3 1/8"	54	2 1/8"	80	3 1/8"	505
CXW01-80-340Y	IP56	20,5	30	80	3 1/8"	54	2 1/8"	80	3 1/8"	510
CXW01-90-370Y	IP56	20,5	30	80	3 1/8"	54	2 1/8"	80	3 1/8"	525
CXW51-100-428Y	IP56	20,5	30	105	4 1/8"	80	DN80	105	4 1/8"	840
CXW51-110-468Y	IP56	20,5	30	105	4 1/8"	80	DN80	105	4 1/8"	850
CXW51-125-538Y	IP56	20,5	30	105	4 1/8"	80	DN80	105	4 1/8"	865
CXW91-140-620Y	IP56	20,5	30	105	4 1/8"	80	DN80	105	4 1/8"	1475
CXW91-160-702Y	IP56	20,5	30	105	4 1/8"	80	DN80	105	4 1/8"	1465
CXW91-180-810Y	IP56	20,5	30	125	DN125	105	4 1/8"	DN125	DN125	1465
CXW91-210-912Y	IP56	20,5	30	125	DN125	105	4 1/8"	DN125	DN125	1465
CXW91-240-1000Y	IP56	20,5	30	125	DN125	105	4 1/8"	DN125	DN125	1490
CXW91-280-1085Y	IP56	20,5	30	125	DN125	105	4 1/8"	DN125	DN125	1490
CXW02-50-199Y	IP56	20,5	30	80	3 1/8"	54	2 1/8"	80	3 1/8"	490
CXW02-60-230Y	IP56	20,5	30	80	3 1/8"	54	2 1/8"	80	3 1/8"	505
CXW02-70-264Y	IP56	20,5	30	80	3 1/8"	54	2 1/8"	80	3 1/8"	500
CXW02-80-298Y	IP56	20,5	30	80	3 1/8"	54	2 1/8"	80	3 1/8"	515
CXW02-90-340Y	IP56	20,5	30	80	3 1/8"	54	2 1/8"	80	3 1/8"	525
CXW02-100-370Y	IP56	20,5	30	80	3 1/8"	54	2 1/8"	80	3 1/8"	540
CXW52-110-428Y	IP56	20,5	30	105	4 1/8"	80	DN80	80	3 1/8"	840
CXW52-125-468Y	IP56	20,5	30	105	4 1/8"	80	DN80	105	4 1/8"	875
CXW52-140-538Y	IP56	20,5	30	105	4 1/8"	80	DN80	105	4 1/8"	878
CXW92-160-620Y	IP56	20,5	30	105	4 1/8"	80	DN80	105	4 1/8"	1475
CXW92-180-702Y	IP56	20,5	30	105	4 1/8"	80	DN80	105	4 1/8"	1475
CXW92-210-810Y	IP56	20,5	30	125	DN125	105	4 1/8"	DN125	DN125	1475
CXW92-240-912Y	IP56	20,5	30	125	DN125	105	4 1/8"	DN125	DN125	1475
CXW92-280-1000Y	IP56	20,5	30	125	DN125	105	4 1/8"	DN125	DN125	1490
CXW92-310-1085Y	IP56	20,5	30	125	DN125	105	4 1/8"	DN125	DN125	1490

最新信息和其他电源电压可在富士豪 FSS3 选型软件中查询，
链接为：https://http://www.frascold.net/affiliate/software_index/id/178.html

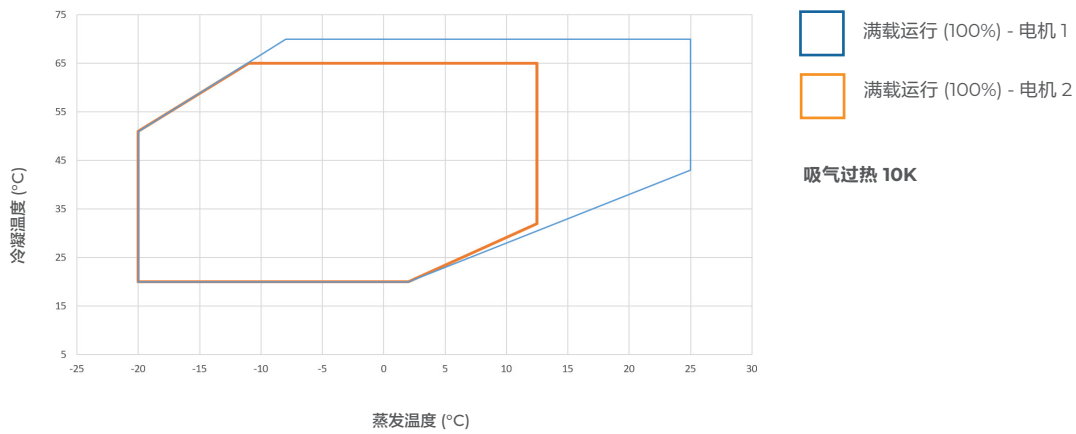
运行极限

有关特定型号和制冷剂性能数据，请使用富士豪 FFS 选型软件。
链接为：https://http://www.frascold.net/affiliate/software_index/id/178.html

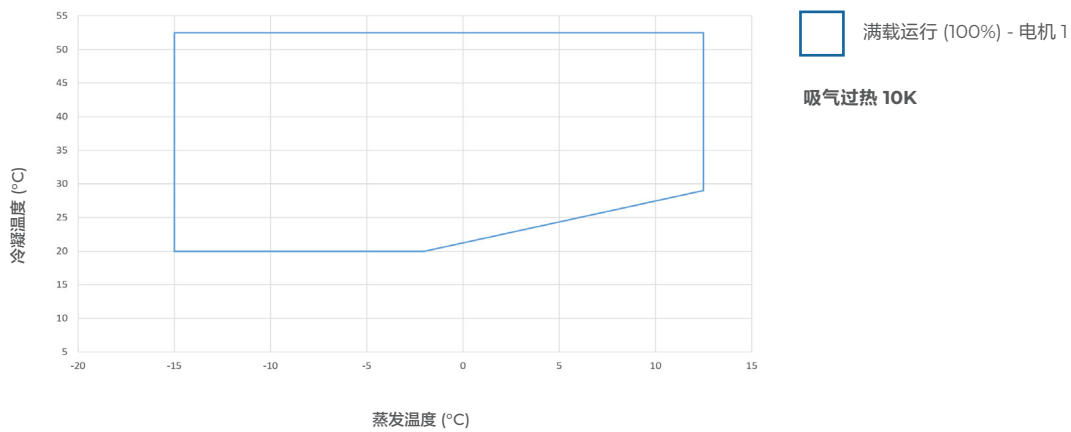
电机 1 - 满载运行 (100%)

电机 2 - 满载运行 (100%)

R134a - CXH



R134a - CXW

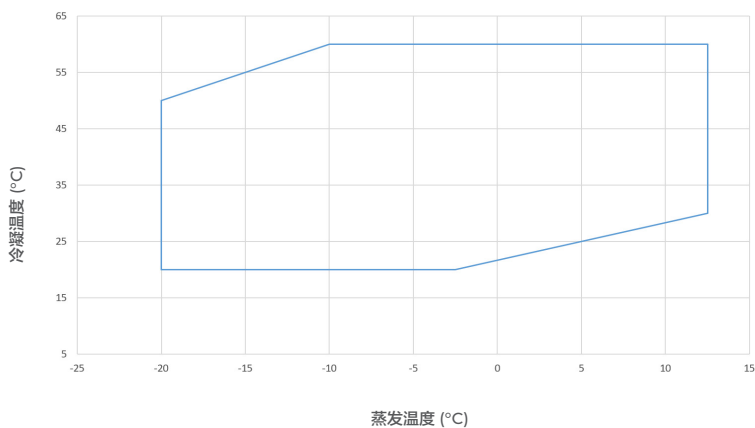


免责声明：
虽然富士豪在发布时已尽一切努力确保所提供本文信息的准确性，但产品规格和性能可能会日益优化，恕不另行通知。
您可以在我们的富士豪 FFS3 选型软件中找到最新信息，链接为：https://http://www.frascold.net/affiliate/software_index/id/178.html

运行极限



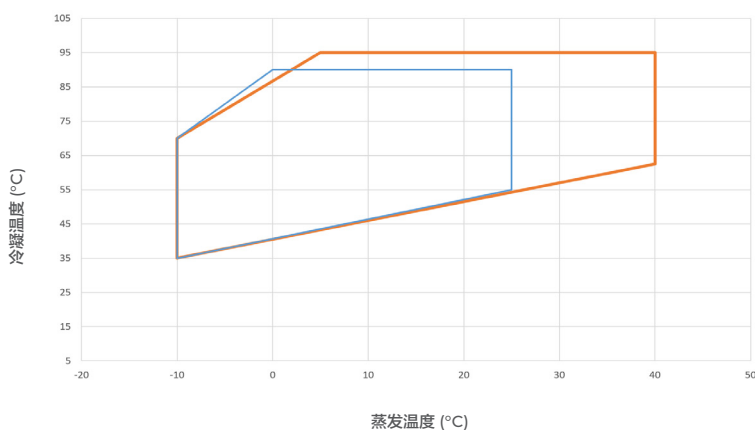
R290 - CXH / CXHI



■ 满载运行 (100%) - 电机 1

50Hz
吸气过热 10K

R600a - CXH

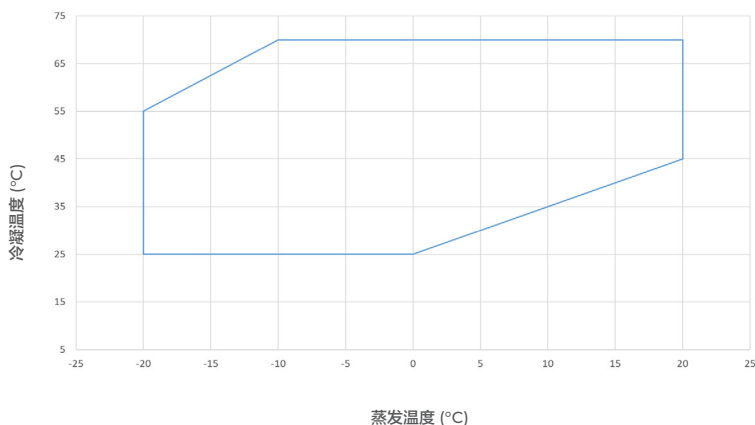


■ 满载运行 (100%) - 电机 1

■ 满载运行 (100%) - 电机 2

吸气过热 10K

R1234ze(E) - CXH

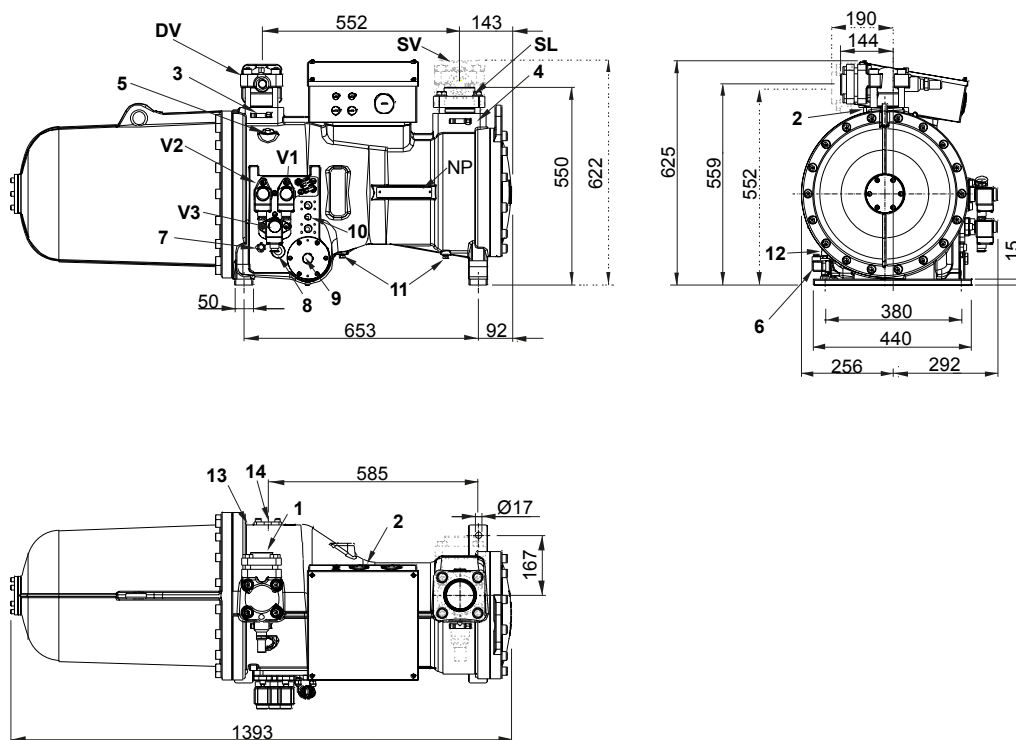


■ 满载运行 (100%) - 电机 1

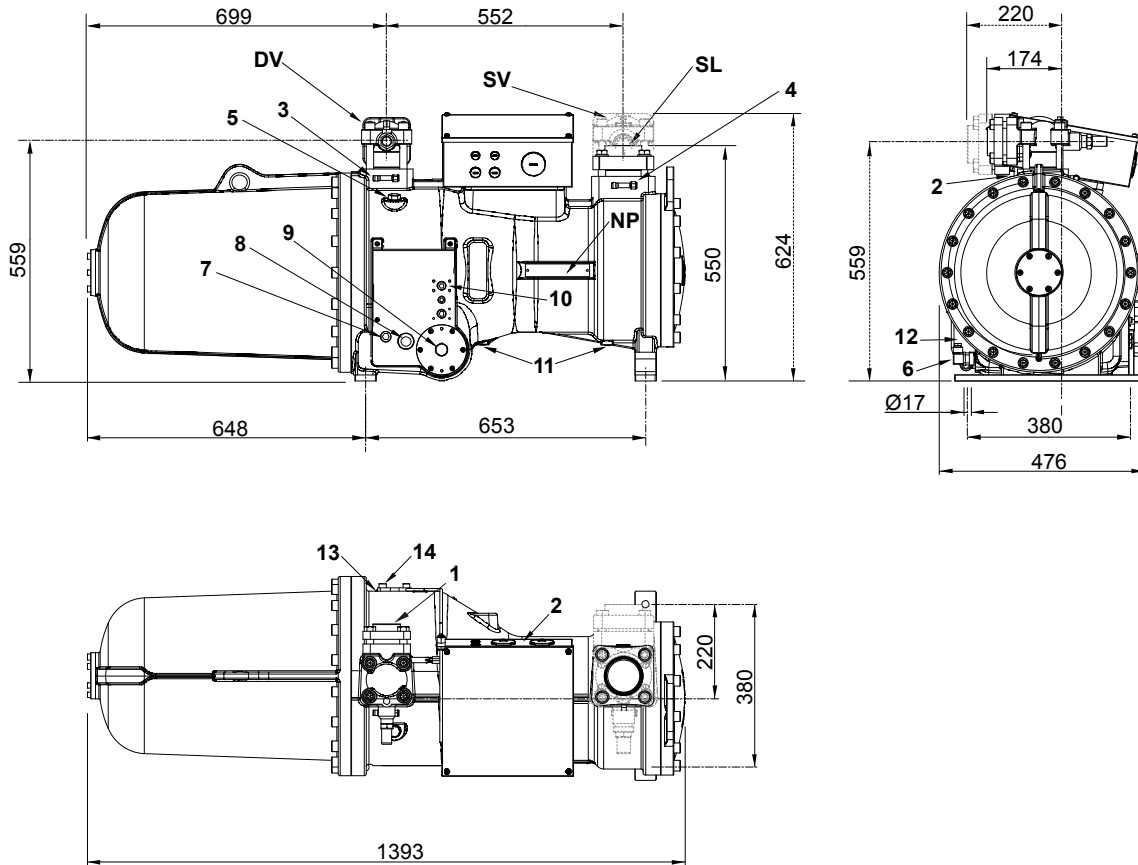
50Hz
吸气过热 10K

技术图纸 和尺寸

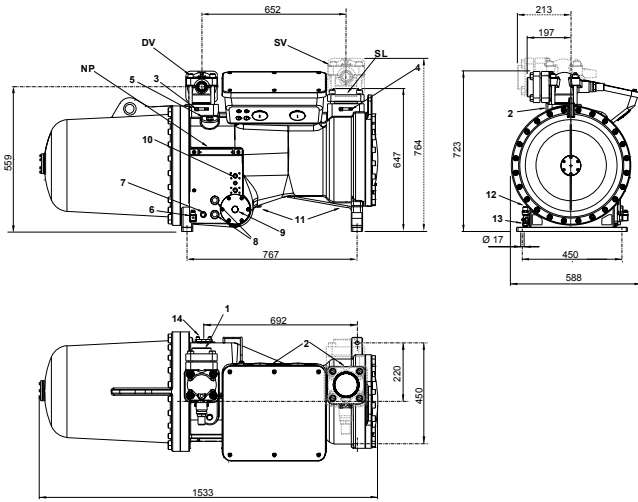
CXH-0-CXW-0



1	高压接口	1/8" NPT
2	低压接口	1/8" NPT
3	高压接口	1/4" SAE x 1/4" SAE
4	低压接口	1/4" SAE x 1/4" SAE
5	注油塞	3/8" GAS
6	油箱加热器	
7	油位调节器接口	3/4" NPT
8	油位观察镜	
9	过滤器堵塞传感器接口	1/2" GAS
10	油冷却器连接口	1/2" NPT
11	放油塞	1/4" NPT
12	排油阀	1/8" NPT
13	最高油温传感器	
14	ECO/喷液接口	1-1/8"
SV	吸气阀	3-1/8" - 80 mm
DV	排气阀	2-1/8" - 54 mm
SL	吸气管	3-1/8"
V1	能调电磁阀	
V2	能调电磁阀	
V3	能调电磁阀	

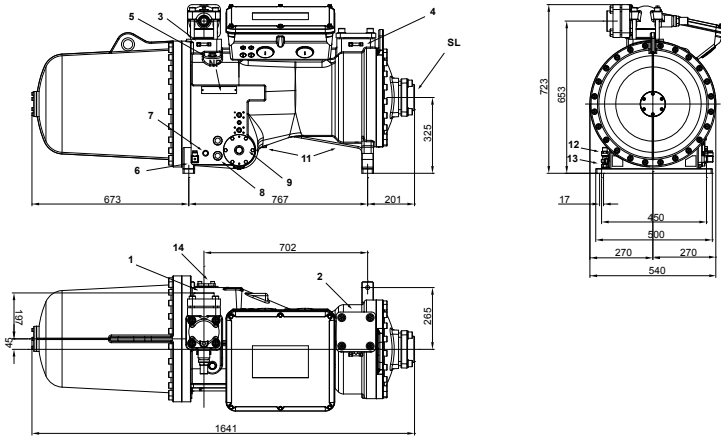


1	高压接口	1/8" NPT
2	低压接口	1/8" NPT
3	高压接口	1/4" SAE x 1/4" SAE
4	低压接口	1/4" SAE x 1/4" SAE
5	注油塞	3/8" GAS
6	油箱加热器	
7	油位调节器接口	3/4" NPT
8	油位观察镜	
9	过滤器堵塞传感器接口	1/2" GAS
10	油冷却器连接口	1/2" NPT
11	放油塞	1/4" NPT
12	排油阀	1/8" NPT
13	最高油温传感器	
14	ECO/喷液接口	1-1/8"
SV	吸气阀	3-1/8" - 80 mm
DV	排气阀	2-1/8" - 54 mm
SL	吸气管	3-1/8"
V1	能调电磁阀	
V2	能调电磁阀	
V3	能调电磁阀	

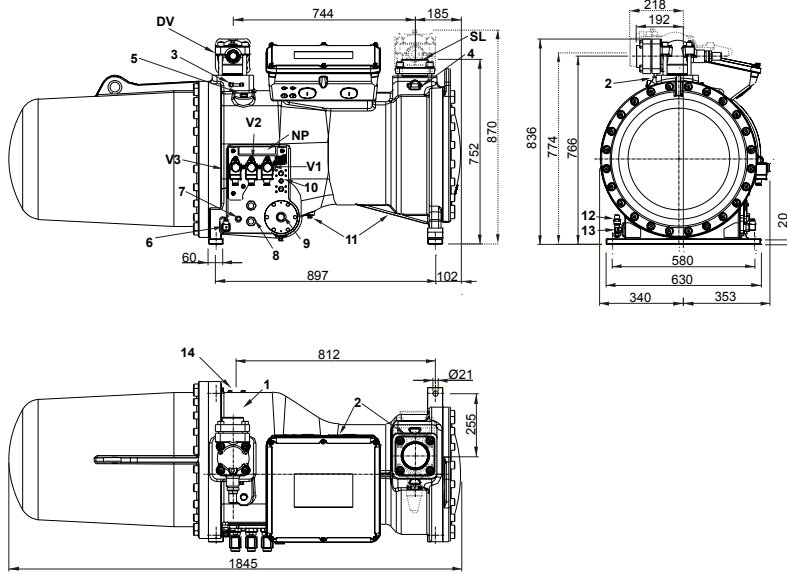


标准

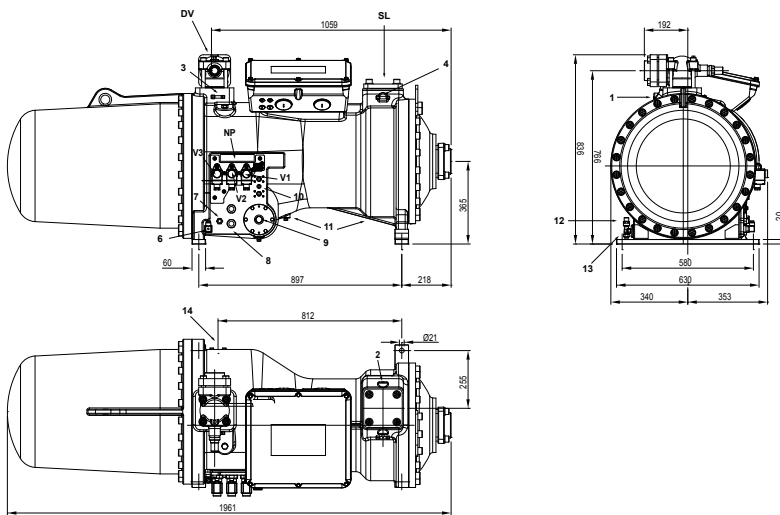
轴向吸气



1	高压接口	1/8" NPT
2	低压接口	1/8" NPT
3	高压接口	1/4" SAE x 1/4" SAE
4	低压接口	1/4" SAE x 1/4" SAE
5	注油塞	3/8" GAS
6	油箱加热器	
7	油位调节器接口	3/4" NPT
8	油位观察镜	
9	过滤器堵塞传感器接口	1/2" GAS
10	油冷却器连接口	1/2" NPT
11	放油塞	1/4" NPT
12	排油阀	1/8" NPT
13	最高油温传感器	
14	ECO/喷液接口	1-1/8"
SV	吸气阀	4-1/8" - 105 mm
DV	排气阀	DN80
SL	吸气管	4-1/8"
V1	能调电磁阀	
V2	能调电磁阀	
V3	能调电磁阀	

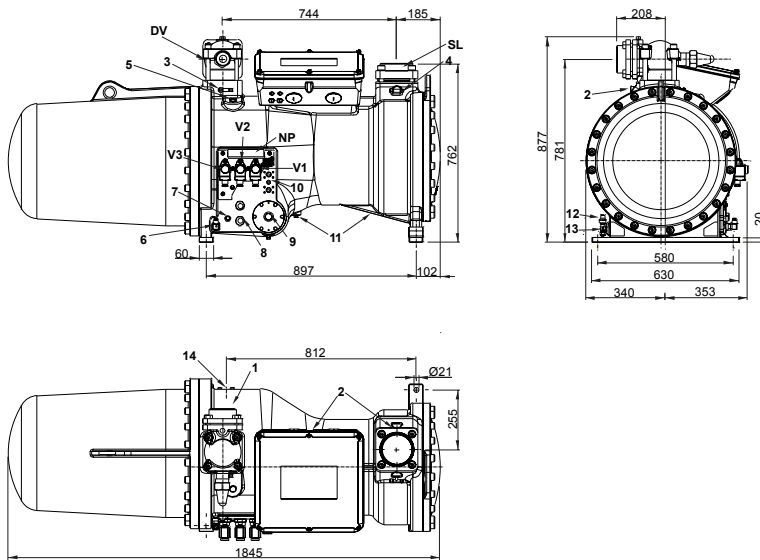


标准

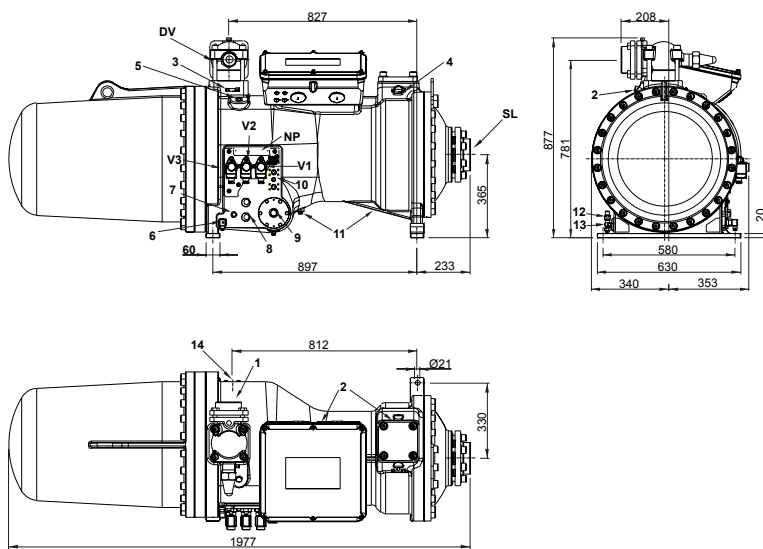


轴向吸气

1	高压接口	1/8" NPT
2	低压接口	1/8" NPT
3	高压接口	1/4" SAE x 1/4" SAE
4	低压接口	1/4" SAE x 1/4" SAE
5	注油塞	3/8" GAS
6	油箱加热器	
7	油位调节器接口	3/4" NPT
8	油位观察镜	
9	过滤器堵塞传感器接口	1/2" GAS
10	油冷却器连接口	1/2" NPT
11	放油塞	1/4" NPT
12	排油阀	1/8" NPT
13	最高油温传感器	
14	ECO/喷液接口	1-1/8"
SV	吸气阀	4-1/8" - 105 mm
DV	排气阀	DN80
SL	吸气管	4-1/8"
V1	能调电磁阀	
V2	能调电磁阀	
V3	能调电磁阀	

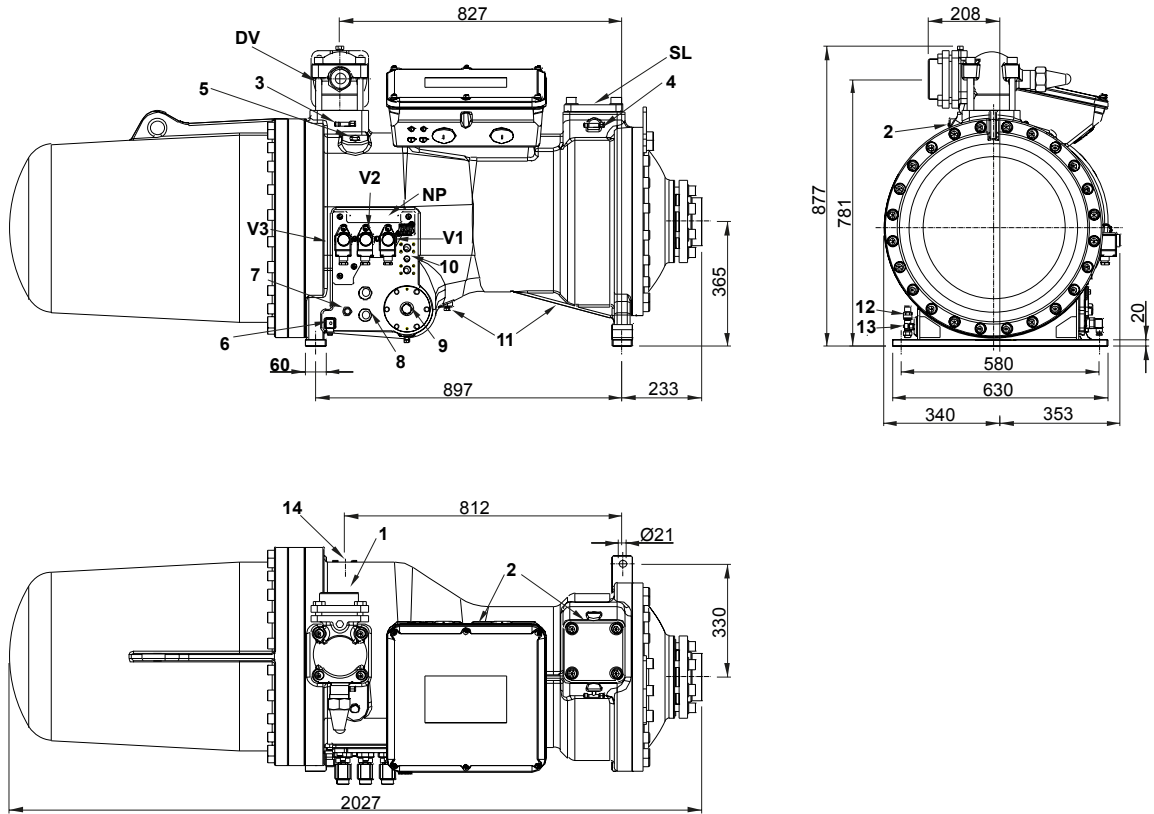


标准

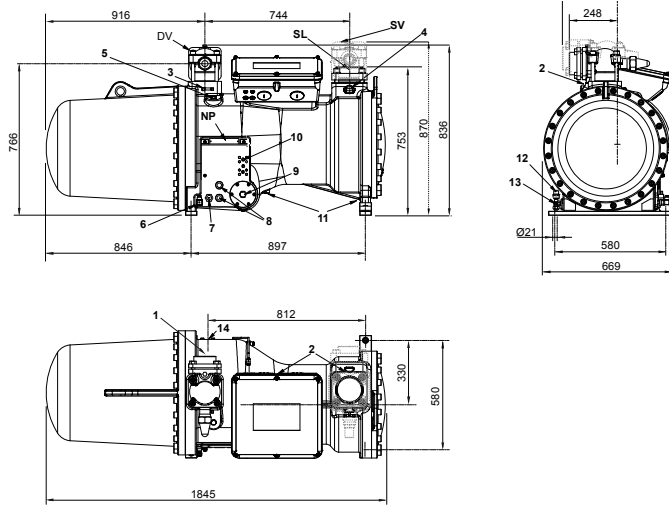


轴向吸气

1	高压接口	1/8" NPT
2	低压接口	1/8" NPT
3	高压接口	1/4" SAE x 1/4" SAE
4	低压接口	1/4" SAE x 1/4" SAE
5	注油塞	3/8" GAS
6	油箱加热器	
7	油位调节器接口	3/4" NPT
8	油位观察镜	
9	过滤器堵塞传感器接口	1/2" GAS
10	油冷却器连接口	1/2" NPT
11	放油塞	1/4" NPT
12	排油阀	1/8" NPT
13	最高油温传感器	
14	ECO/喷液接口	1-1/8"
SV	吸气阀	DN125
DV	排气阀	4-1/8" - 105 mm
SL	吸气管	DN125
V1	能调电磁阀	
V2	能调电磁阀	
V3	能调电磁阀	

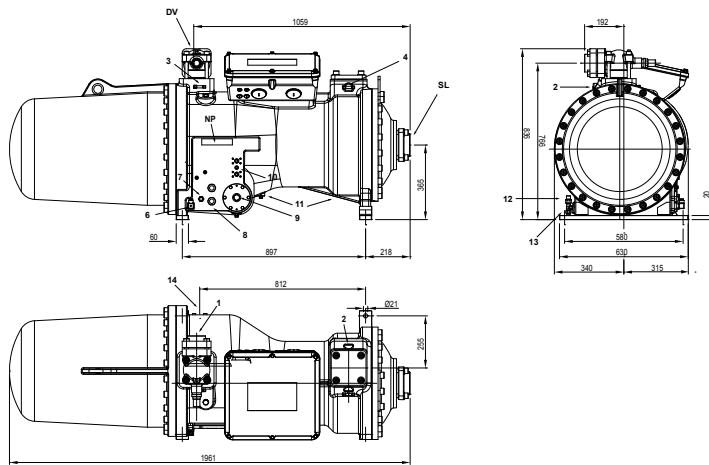


1	高压接口	1/8" NPT
2	低压接口	1/8" NPT
3	高压接口	1/4" SAE x 1/4" SAE
4	低压接口	1/4" SAE x 1/4" SAE
5	注油塞	3/8" GAS
6	油箱加热器	
7	油位调节器接口	3/4" NPT
8	油位观察镜	
9	过滤器堵塞传感器接口	1/2" GAS
10	油冷却器连接口	1/2" NPT
11	放油塞	1/4" NPT
12	排油阀	1/8" NPT
13	最高油温传感器	
14	ECO/喷液接口	1-1/8"
SV	吸气阀	DN125
DV	排气阀	4-1/8" - 105 mm
SL	吸气管	DN125
V1	能调电磁阀	
V2	能调电磁阀	
V3	能调电磁阀	

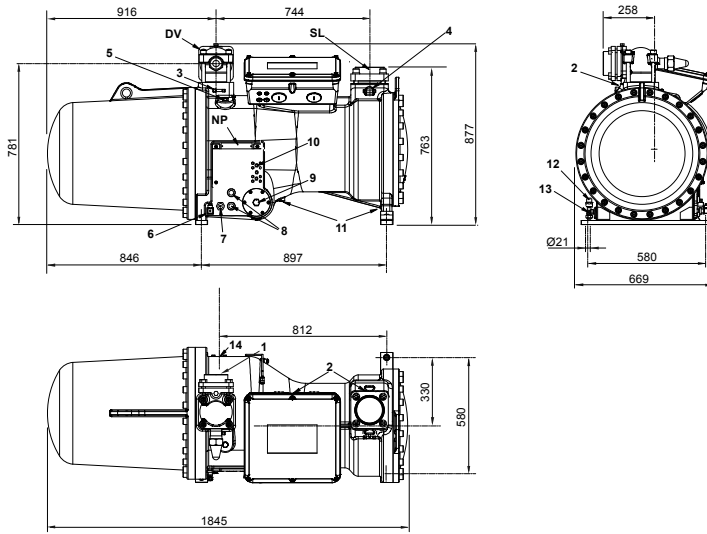


标准

轴向吸气

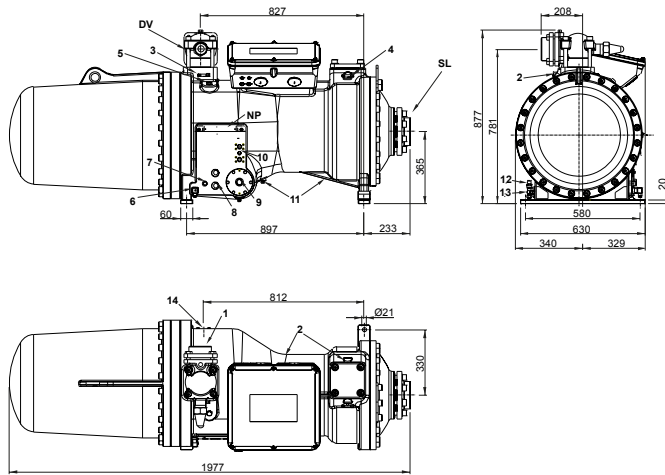


1	高压接口	1/8" NPT
2	低压接口	1/8" NPT
3	高压接口	1/4" SAE x 1/4" SAE
4	低压接口	1/4" SAE x 1/4" SAE
5	注油塞	3/8" GAS
6	油箱加热器	
7	油位调节器接口	3/4" NPT
8	油位观察镜	
9	过滤器堵塞传感器接口	1/2" GAS
10	油冷却器连接口	1/2" NPT
11	放油塞	1/4" NPT
12	排油阀	1/8" NPT
13	最高油温传感器	
14	ECO/喷液接口	1-1/8"
SV	吸气阀	4-1/8" - 105 mm
DV	排气阀	DN80
SL	吸气管	4-1/8"
V1	能调电磁阀	
V2	能调电磁阀	
V3	能调电磁阀	

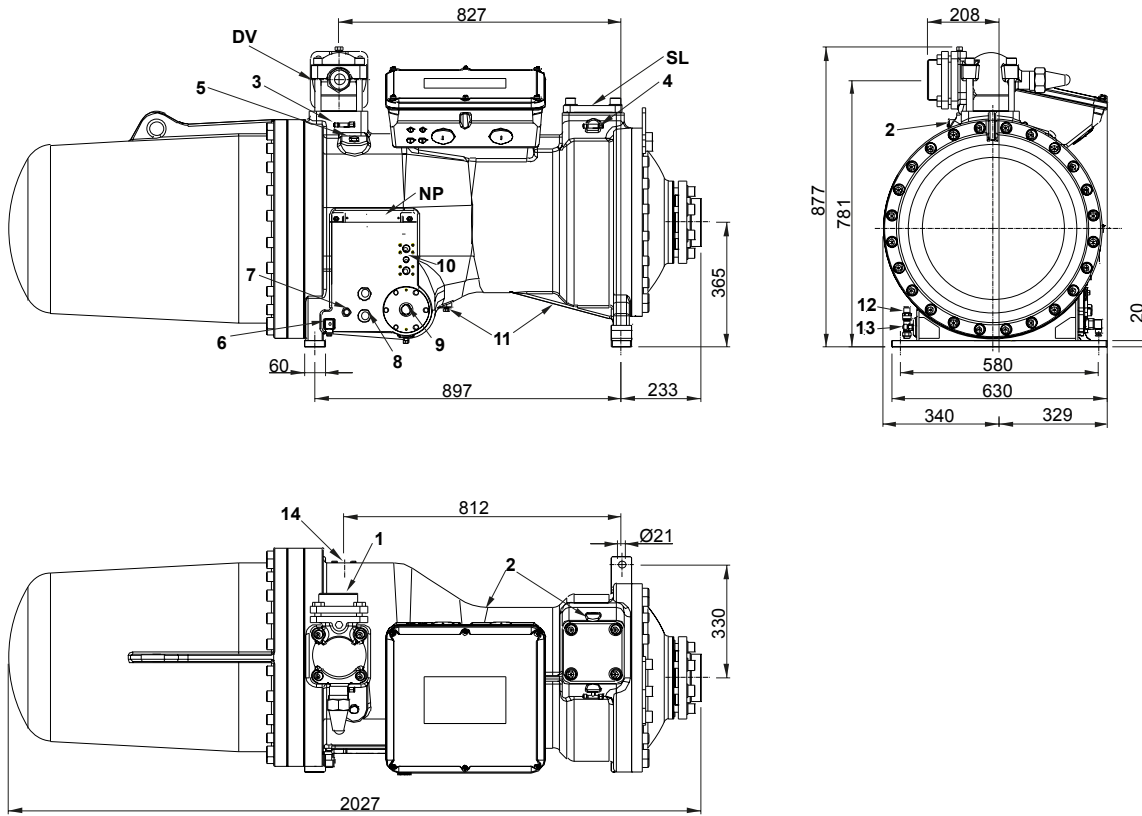


标准

轴向吸气



1	高压接口	1/8" NPT
2	低压接口	1/8" NPT
3	高压接口	1/4" SAE x 1/4" SAE
4	低压接口	1/4" SAE x 1/4" SAE
5	注油塞	3/8" GAS
6	油箱加热器	
7	油位调节器接口	3/4" NPT
8	油位观察镜	
9	过滤器堵塞传感器接口	1/2" GAS
10	油冷却器接口	1/2" NPT
11	放油塞	1/4" NPT
12	排油阀	1/8" NPT
13	最高油温传感器	
14	ECO/喷液接口	1-1/8"
SV	吸气阀	DN125
DV	排气阀	4-1/8" - 105 mm
SL	吸气管	DN125
V1	能调电磁阀	
V2	能调电磁阀	
V3	能调电磁阀	



1	高压接口	1/8" NPT
2	低压接口	1/8" NPT
3	高压接口	1/4" SAE x 1/4" SAE
4	低压接口	1/4" SAE x 1/4" SAE
5	注油塞	3/8" GAS
6	油箱加热器	
7	油位调节器接口	3/4" NPT
8	油位观察镜	
9	过滤器堵塞传感器接口	1/2" GAS
10	油冷却器连接口	1/2" NPT
11	放油塞	1/4" NPT
12	排油阀	1/8" NPT
13	最高油温传感器	
14	ECO/喷液接口	1-1/8"
SV	吸气阀	DN125
DV	排气阀	4-1/8" - 105 mm
SL	吸气管	DN125
V1	能调电磁阀	
V2	能调电磁阀	
V3	能调电磁阀	

● 全球化

联系方式和子公司

总部及生产工厂

富士豪·总部

FRASCOLD SPA - ITALY, MILAN

Via B. Melzi 105, 20027 Rescaldina (MI) Italy

Tel. +39 0331 742201 - Fax +39 0331 576102

frascold@frascold.it

www.frascold.it

公司销售办事处

富士豪中国

富矢豪制冷设备（上海）有限公司

上海市徐汇区天钥桥路 909号(邮编 200030)

趣办智慧园 3 号楼 226 室

Ph. +86 021 58650180 / 58650192

frascold.china@frascold.net

www.frascold.net

富士豪美国

5343 Bowden Road, Suite 2

Jacksonville, FL 32216 - USA

Ph. +1 (855) 547 5600 Office

info@frascoldusa.com

www.frascoldusa.com

富士豪印度

Frascold India Pvt Ltd.

A1/2/14/15, Gallops Industrial Park,

NH-8A, Sarkhej-Bavla Road, Rajoda,

Ahmedabad 382220 Gujarat - India

Ph: +91 2717 685858

sales@frascoldindia.com

www.frascoldindia.com

富士豪越南

Frascold Vietnam Co. Ltd

Unit 701, 7th floor, 5 Hoang Van Thai street,

Tan Phu Ward, 07 District,

Ho Chi Minh City - Vietnam

Ph: +84 028 54117375

frascold.china@frascold.net

www.frascold.net

专为当地市场的生产基地

中国 - FVR 组装工厂

富矢豪制冷设备（泰州）有限公司

江苏省泰州市伟创路 88 号

泰州综合保税区

标准厂房三期 10 号楼

印度 - CDU 组装工厂

Frascold India Pvt Ltd.

A172715716, Gallops Industrial Park,

NH-8A, Sarkhej-Bavla Rd, Rajoda,

Ahmedabad 382220 Gujarat - India





We make
temperature
我们创造温度